

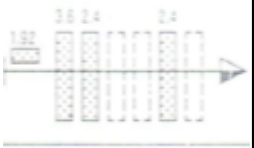
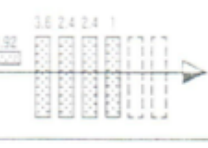



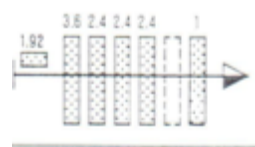
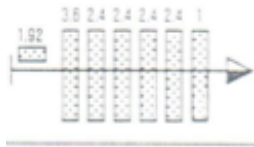
Techniniai duomenys

Apkrova - siekis

		Siekis	2.6-	25	30	35	40	45	50			
S t r ė l ė s i l 			8.0									A p k r o v a (t)
	30	2.6-18.2		5.62	4.55							
	35	2.60-17.7		5.43	4.39	3.65						
	40	2.6 - 17.3		5.28	4.27	3.54	3.00					
	45	2.6-16.4		4.96	4.00	3.22	2.80	2.40				
	50	2.6-15.9		4.80	3.87	3.20	2.70	2.31	2.00			

Kontrasvorių išdėstymas

Strėlė	25	30	35	40
Bokštui 				
Bendras svoris		7.92	10.32	11.32

Strėlė	45	50		
Bokštui 				
Bendras svoris	13.72	16.12		

Wolff WK 122



Darbo greičiai - motoro galingumai

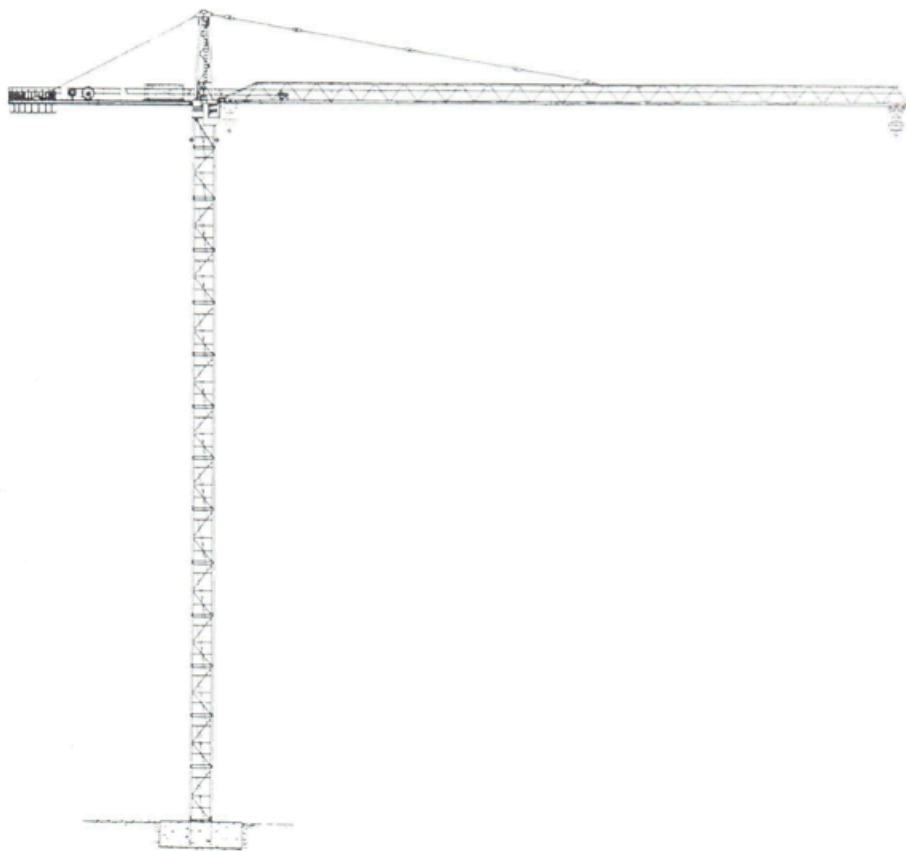
Įrenginio tipas	Darbo greičiai (judėjimas)		Lyno suvartojimas	Maksimalus kėlimas	Galia (kW)	Bendras motoro galingumas (kW)
Hw 4372	Kėlimas iki 2.0 t 4.0 t	76.0 43.0	2	160	37	48.9
	Kėlimas iki 4.0 t 8.0 t	38.0 21.5	4	80		
Tw 50 FG	Talės pavažiavimas 4.0 t 8.0 t	80/40/20 40/20			3.9	
Dw - FK	Posūkis	0.85 min			2 x 4.0	
Fw	Krano važiavimas	25			11 - 22	59.9 - 70.9

Wolff WK 122



Montavimas

Fiksuoto pastatymo kranas



Apatinė bokšto sekcija įbetonuojama į pamatą inkariniais varžtais arba sumontuojama ant kryžiaus rėmo